

イチゴ専用育苗培土

# イチゴ エクセルキューブ

特殊なポリエステル繊維で培地を固めたイチゴ専用育苗培土



さし  
挿苗用

ランナー受け用。※上部に固形肥料を置くためのクボミあり。



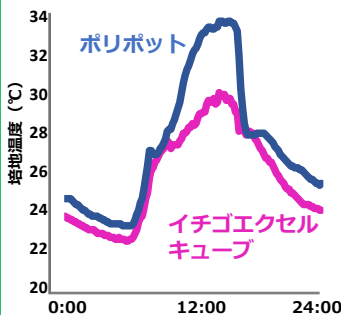
セル苗用

種子系イチゴ406穴セル苗の二次育苗用。



## イチゴエクセルキューブ 6つの特長

### ● 高温ストレスの軽減



鉢を使わない裸培地のため育苗時に気化熱で培地温度が低く保たれて高温ストレスが低減されます。

培地温度の低下が、花芽分化の促進につながり年内増収が期待できます。

培地温度の比較 (岡山大学にて2024/9/6に測定)

### ● 土詰め不要



注文して頂くだけで、すぐに利用できる培土が指定日に届きます。培土の混合や消毒、ポットの土詰めなど大変な作業が省力化！

### ● 定植後の活着

エクセル

ポリポット



※定植5日後の発根量の比較

裸培地のため根巻せず根が老化しないので、本圃定植時に活着が早く、その後の生育が安定します。

### ● 灌水の安定



底面給水マットと防根シートを併用することで、特殊ポリエステル繊維が導管となり、底面給水が安定し、炭疽病等のリスク低減となります。

### ● 再吸水性

どんなに乾燥しても撥水しません。半永久的に再吸収しますので培地内にミズミチが出来ず苗生産の歩留の向上も期待できます。

### ● 安全性

製造時に100°C加熱しているため育苗培地由来の病害虫リスクがなし！  
特殊ポリエステル繊維はマスク等に使われる非常に安全の高い素材です。

## 使用方法

### 挿苗用

イチゴエクセルキューブをしっかりと湿らせて、ランナーピンで子株を固定します。「しっかり」湿らせることでランナーピンが挿さりやすくなります。



ランナーピンで子株を固定し、クボミの部分が硬くて挿しにくい場合には、キューブを横にすると挿しやすくなります(推奨)。

### セル苗用

湿らせたイチゴエクセルキューブの穴に、種子系イチゴ406穴プラグ苗を移植します。



種子系イチゴ406穴プラグ苗 ピンセットなどを用いると移植しやすくなります。

## 商品の仕様

### ■イチゴエクセルキューブ

商品名	イチゴエクセルキューブ (挿苗用 / セル苗用)
用途	イチゴ育苗用培土
仕様	サイズ: 50×50×150mm(±2mm)
	容積: 約125cc(参考/6cmポット約130cc、7.5cmポット約220cc) 挿苗用: 上部に固形肥料設置くぼみあり・セル苗用: 406セル穴加工
原料	熱融着性ポリエステル繊維、ピートモス、ココヤシ繊維、鋳物類(pH調整剤)
梱包仕様	450個入/ダンボール箱(最低出荷単位)
保存方法	納品時乾燥状態で冷暗所保管
特記事項	pH調整済・無肥料(追肥型培土)

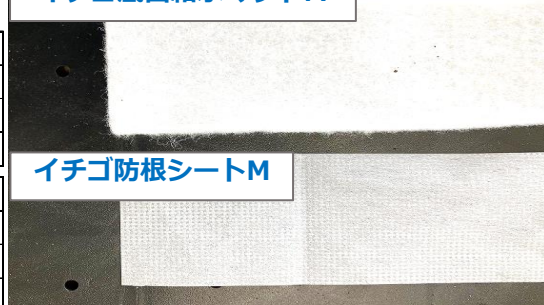
### イチゴエクセルキューブ



### ■底面給水マットM・防根シートM

商品名	イチゴ底面給水マットM
用途	イチゴ育苗資材(給水マット)
仕様	サイズ: 280×580mm(水稲マット苗箱サイズ)※長尺タイプもあります。
梱包仕様	100枚(25枚束×4)

### イチゴ底面給水マットM



### イチゴ防根シートM

商品名	イチゴ防根シートM
用途	イチゴ育苗資材(防根シート)
仕様	サイズ: 280×580mm(水稲マット苗箱サイズ)※長尺タイプもあります。
梱包仕様	100枚

## 購入先

## みのるいちごファーム Instagram



みのる産業のECサイトで販売中!

みのる いちご

検索



みのるがイチゴ栽培をはじめました!

@MINORU\_ICHIGOFARM